

Power

MEDIA TENSIONE
Medium voltage
Tension moyenne



FUSIBILI 7,2 kV
7,2 kV fuses | Fusibles 7,2 kV



FUSIBILI 12 kV
12 kV fuses | Fusibles 12 kV



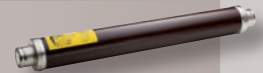
FUSIBILI 17,5 kV
17,5 kV fuses | Fusibles 17,5 kV



FUSIBILI 24 kV
24 kV fuses | Fusibles 24 kV



FUSIBILI 36 kV
36 kV fuses | Fusibles 36 kV



BASI
Bases | Bases



FUSIBILI BRITISH STANDARD
British Standard fuses | Fusibles British Standard



ACCESSORI
Accessories | Accessoires



STRUTTURA DEL CODICE - ETI

Code structure - ETI | Structure du code - ETI

Media tensione
Medium voltage | Tension moyenne

NK

Tensione
Voltage | Tension

12

07: 7,2kV
12: 12kV
17: 17kV
24: 24kV
36: 36kV

Modello
Type | Type

V

V: FUSIBILE

B: BASE
D: DISPOSITIVI ANTINFORTUNISTICA
A: ACCESSORI ANTINFORTUNISTICA

Amperaggio
Amperage | Amperage

002

002: 2A
004: 4A
006: 6A
010: 10A
etc...

IGN : isolatore
BFI : base per interno
BFI : base per interno a fioretto
BFE : base per esterno
BFEF : base per esterno a fioretto
SW : dispositivo microswitch
PZ : pinze universali

PRODUTTORI | Manufacturers | Producteurs



Power



MEDIA TENSIONE

Medium voltage

Tension moyenne

INFORMAZIONI GENERALI

General Information

Informations Générales

■ INFO

I fusibili ad alta tensione (HV) sono progettati per la protezione di impianti d'alta tensione (linee elettriche, trasformatori, motori, condensatori, interruttori) contro gli effetti termici e dinamici causati da una corrente che supera il valore tollerato per grandezza e durata.

I fusibili di media tensione sono costruiti con dimensioni secondo DIN 43625 e quindi adatti per essere montati su portafusibili secondo DIN 43624 come anche su sezionatori sottocarico.

Essi corrispondono alle norme IEC 282-1 e CEI 32-3 per fusibili a fusione chiusa ad alto potere di interruzione, e trovano il loro impiego prevalentemente come protezione contro i cortocircuiti negli impianti elettrici di media tensione. Il percussore di cui sono provvisti, oltre che alla funzione di indicatore agisce come dispositivo per l'apertura dell'interruttore di manovra-sezionatore al quale esso può essere associato.

Grazie al costo limitato, alla facile manutenzione e alle piccole dimensioni, i fusibili HV sono la soluzione migliore in situazioni dove l'utilizzo di altri sistemi di protezione richiederebbe un costo eccessivo rispetto al costo dell'intero impianto.

■ INFO

High voltage fuse link (HV fuse links) are intended for protection of high voltage consumers (lines, transformers, motors, capacitors, switching devices etc.) against thermal and dynamic effects which are caused by the current which exceeds the permitted value in regards amplitude and duration.

The medium voltage fuses are manufactured with dimensions according to DIN 43625 and suitable to be mounted on fuse-bases according to DIN 43624 as well on on-load switches.

They comply with IEC 282-1 and CEI 32-3 standards for high rupting capacity fuses, and are mainly used for short circuit protection in medium voltage installations.

The striker pin they are equipped with, further of blow-out indication, operates as device for tripping the associated circuit breaker the load-switch.

Owing to the low price, simple maintenance and small dimensions the HV fuse links are the good solution in cases where the other sorts of protection would mean a too high expenditure compared to the price of the whole system.

■ INFO

Les fusibles à haute tension (fusibles HV) sont conçus pour la protection des installations à haute tension (lignes électriques, transformateurs, moteurs, condensateurs, interrupteurs) contre les effets thermiques et dynamiques causés par un courant qui dépasse la valeur tolérée en grandeur et en durée.

Les fusibles à tension moyenne sont fabriqués avec des dimensions conformes à DIN 43625 et donc ils sont adaptés pour être montés sur des porte-fusibles conformes à DIN 43624 et aussi sur des sectionneurs sous tension. Ils correspondent aux normes IEC 282-1 et CEI 32-3 pour fusibles à fusion fermée à haut pouvoir de coupure. Ils sont surtout utilisés comme protection contre les courts-circuits dans les implantations électriques de tension moyenne. Le percuteur dont ils sont pourvus, en plus de sa fonction d'indicateur, agit comme dispositif pour l'ouverture de l'interrupteur de manoeuvre - sectionneur auquel il peut être associé. Grâce à un coût limité, à un entretien facile et à ses petites dimensions, les fusibles HV sont la meilleure solution pour les situations où l'utilisation d'autres systèmes de protection exigerait un coût excessif par rapport au prix de l'installation entière.

APPLICAZIONI

Applications | Applications

■ Trasformazioni BT/MT

BT/MT Transformers | Transformateurs BT/MT

■ Motori media tensione

Medium voltage engines | Moteurs à tension moyenne

■ Condensatori

Capacitors | Condensateurs

■ Linee elettriche

Electric lines | Lignes électriques

VANTAGGI

Advantages | Avantages

■ Garanzia di intervento con corrente minima

Reliable interruption at minimal current

Garantie d'intervention avec courant minimum

■ Minima corrente dissipata

Low power dissipation

Courant minimum dissipé

■ Stessa struttura per ambienti interni ed esterni

Equal design for indoor and outdoor applications

Même structure pour des environnements intérieurs et extérieurs

■ Elementi di fusione di qualità

Qualitative melting elements

Éléments de fusion de qualité

■ Alta affidabilità del percussore

Reliable operation of the striker system

Haute fiabilité du percuteur

FUSIBILI MEDIA TENSIONE - ETI

Medium voltage fuses - ETI | Fusibles tension moyenne - ETI

TABELLA DIMENSIONALE

Dimensions table | Tableau des dimensions

■ dimensioni standard/standard dimensions/*dimensiones standard*

■ dimensioni speciali/special dimensions/*dimensiones especiales*

ETI - NEW	6A	10A	16A	20A	25A	32A	40A	50A	63A	80A	100A	125A	160A	200A	250A	315A	355A									
7,2 kV	192 x Ø 53							192 x Ø 68			192 x Ø 85															
	292 x Ø 53								292 x Ø 68				292 x Ø 85													
											442 x Ø 68															
													442 x Ø 85													
12 kV	192 x Ø 53				192 x Ø 68					292 x Ø 53					292 x Ø 68				292 x Ø 85							
	442 x Ø 53								442 x Ø 68				442 x Ø 85													
															537 x Ø 85											
17,5 kV	292 x Ø 53			292 x Ø 68				292 x Ø 85						367 x Ø 53					367 x Ø 68				367 x Ø 85			
	442 x Ø 53								442 x Ø 68				442 x Ø 85													
24 kV	292 x Ø 53			292 x Ø 68				292 x Ø 85						442 x Ø 53					442 x Ø 68				442 x Ø 85			
	537 x Ø 53								537 x Ø 68				537 x Ø 85													
36 kV	442 x Ø 53			537 x Ø 53					537 x Ø 68					537 x Ø 85												

Power

MEDIA TENSIONE

Medium voltage

Tension moyenne

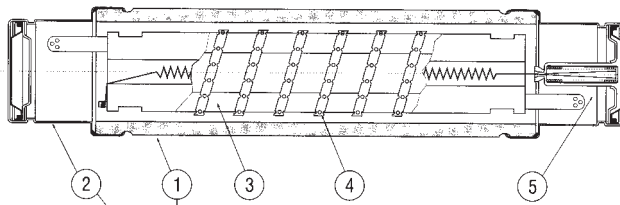
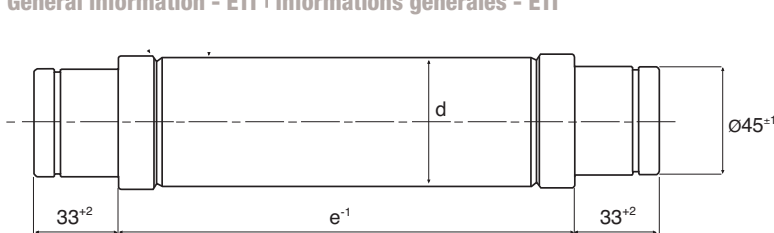
INFORMAZIONI GENERALI

General Information

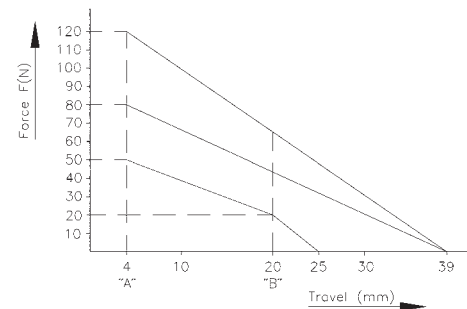
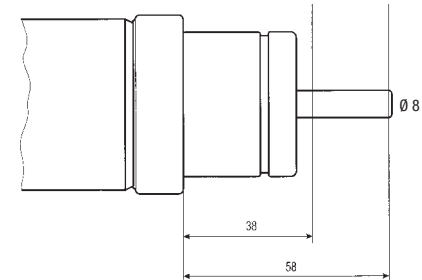
Informations Générales

INFORMAZIONI GENERALI - ETI

General information - ETI | Informations générales - ETI



- | | | |
|-----------------------|--------------|----------------------|
| 1) corpo ceramica | ceramic body | corps céramique |
| 2) capsule metalliche | metal caps | capsules métalliques |
| 3) supporto filo | wire support | support fil |
| 4) filo di fusione | blowing wire | fil de fusion |
| 5) percussore | striker | percuteur |



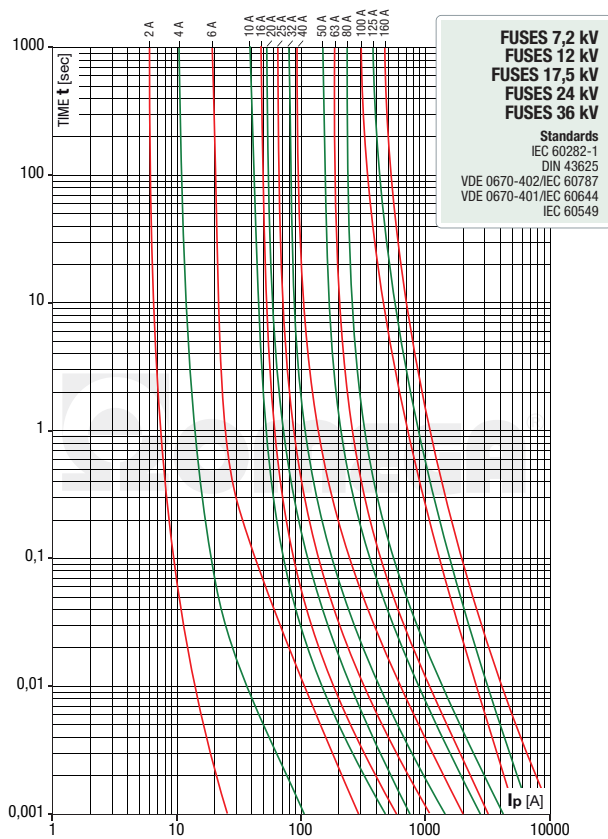
CARATTERISTICHE DI SCELTA DEL FUSIBILE PER LA PROTEZIONE DEL TRASFORMATORE - ETI |

Table for selection of transformers protection fuse - ETI | Caractéristiques pour le choix du fusible pour la protection du transformateur - ETI

trasformer rated capacity (transformer power Pt (kVA))	6/7,2 kV				10/12 kV				20/24 kV				30/36 kV			
	transformer rated primary current I _p (A)		HV Fuse-link rated current I _F		transformer rated primary current I _p (A)		HV Fuse-link rated current I _F		transformer rated primary current I _p (A)		HV Fuse-link rated current I _F		transformer rated primary current I _p (A)		HV Fuse-link rated current I _F	
	at 6kV	at 7.2kV	I _{F min} (A)	I _{F max} (A)	at 10kV	at 12kV	I _{F min} (A)	I _{F max} (A)	at 20kV	at 24kV	I _{F min} (A)	I _{F max} (A)	at 30kV	at 36kV	I _{F min} (A)	I _{F max} (A)
50	4.8	4.1	10	16	2.9	2.4	6	10	1.5	1.2	4	6	0.96	0.8	2	4
75	7.2	6.2	16	20	4.3	3.6	10	16	2.2	1.8	4	6	1.4	1.2	4	6
100	9.6	8.2	25	32	5.8	4.8	10	16	2.9	2.4	6	10	1.9	1.6	6	10
125	12.1	10.3	32	40	7.2	6	16	20	3.6	3.0	6	10	2.4	2.0	6	10
160	15.4	13.2	40	50	9.2	7.7	20	25	4.6	3.8	10	16	3.1	2.6	6	10
200	19.2	16.4	40	50	11.5	9.6	25	32	5.8	4.8	10	16	3.8	3.2	10	16
250	24.1	20.6	50	63	14.4	12	32	40	7.2	6.0	16	20	4.8	4.0	10	16
315	30.3	26	50	63	18.2	15.2	40	50	9.1	7.6	20	25	6.1	5.1	16	20
400	38.5	33	63	80	23	19.2	50	63	11.5	9.6	25	32	7.7	6.4	20	25
500	48.1	41.2	80	100	28.8	24	50	63	14.4	12	32	40	9.6	8.0	20	25
630	60.6	51.9	100	125	36.4	30.3	63	80	18.1	15.2	40	50	12.1	10.1	25	32
800	76.9	66	100	125	46.2	38.5	80	100	23.1	19.2	50	63	15.4	12.8	40	50
1000	96.2	82.5	125	160	57.7	48.1	100	125	28.8	24.1	50	63	19.2	16.0	50	63

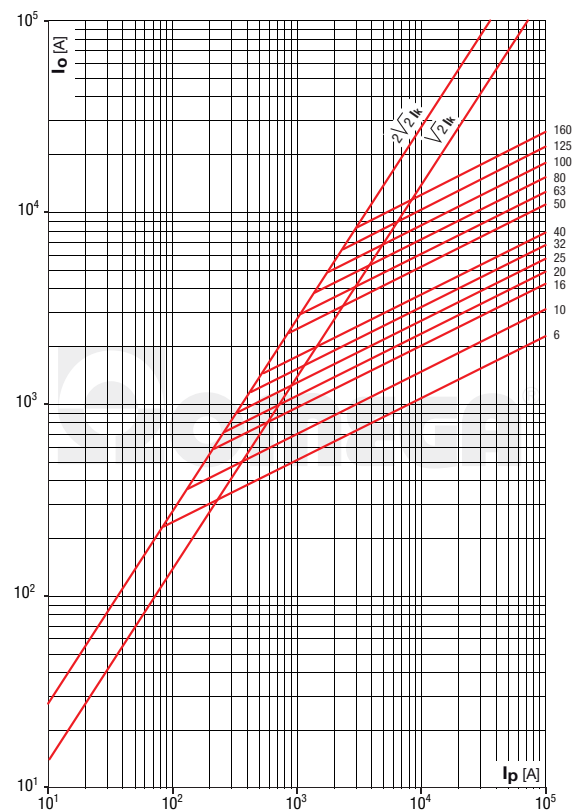
CURVE DEI TEMPI DI FUSIONE - ETI

Melting time characteristics - ETI | Courves des temps de fusion - ETI



CURVE DI LIMITAZIONE CORRENTE - ETI

Cut-off characteristics -ETI | Courves de limitation courant - ETI



MEDIA TENSIONE

Medium voltage | Tension moyenne



NK 7,2 kV
NK 7,2 kV | NK 7,2 kV

Tensione 7,2 kV	Voltage 7,2 kV	Tension 7,2 kV
Capacità di rottura 50 kA	Breaking capacity 50 kA	Pouvoir de coupure 50 kA
Norme riferimento IEC 60282-1 DIN 43625 VDE 0670-402/IEC 60787 VDE 0670-401/IEC 60644 IEC 60549	Standards IEC 60282-1 DIN 43625 VDE 0670-402/IEC 60787 VDE 0670-401/IEC 60644 IEC 60549	Normes IEC 60282-1 DIN 43625 VDE 0670-402/IEC 60787 VDE 0670-401/IEC 60644 IEC 60549
Forza percussore 50 N	Striker pin force 50 N	Force du percuteur 50 N
Lunghezza "e" 192	Length dimension "e" 192	Longueur "e" 192

pag. 178-179



Amperaggio Rating Ampérage	Codice Code Code	Corrente min. fusione Min. breaking current Courant minimum fusion	Pot. dissipata Power dissipation Puiss. dissipée	Peso Kg Weight Kg Poids Kg	d ^{mm} d ^{mm} d ^{mm}
2 A	NK07V002	6 A	3,5	1,1	53
4 A	NK07V004	12 A	8,9	1,1	53
6 A	NK07V006	25 A	10,0	1,1	53
10 A	NK07V010	46 A	6,6	1,1	53
16 A	NK07V016	60 A	11,8	1,1	53
20 A	NK07V020	80 A	15,3	1,1	53
25 A	NK07V025	105 A	22,1	1,1	53
32 A	NK07V032	130 A	30,1	1,1	53
40 A	NK07V040	178 A	36,9	1,1	53
50 A	NK07V050	220 A	25,9	1,7	68
63 A	NK07V063	270 A	42,8	1,7	68
80 A	NK07V080	360 A	50,3	1,7	68
100 A	NK07V100	540 A	66,4	2,7	85
125 A	NK07V125	610 A	101,0	2,7	85
160 A	NK07V160	810 A	135,0	2,7	85



a richiesta è possibile fornire versione "Thermo" con forza percussore 80N e 120N
"Thermo" version with strikers force 80N and 120N upon request
sur demande, nous pouvons fournir une version "Thermo" avec une force de percuteur
de 80N et 120N



a richiesta si possono fornire con dimensioni speciali
special dimensions upon request
sur demande, nous pouvons les fournir avec des dimensions spéciales



3 pz
3 pcs
3 pces



pronta
in stock
en stock



NK 12 kV
NK 12 kV | NK 12 kV

Tensione 12 kV	Voltage 12 kV	Tension 12 kV
Capacità di rottura 50 kA	Breaking capacity 50 kA	Pouvoir de coupure 50 kA
Norme riferimento IEC 60282-1 DIN 43625 VDE 0670-402/IEC 60787 VDE 0670-401/IEC 60644 IEC 60549	Standards IEC 60282-1 DIN 43625 VDE 0670-402/IEC 60787 VDE 0670-401/IEC 60644 IEC 60549	Normes IEC 60282-1 DIN 43625 VDE 0670-402/IEC 60787 VDE 0670-401/IEC 60644 IEC 60549
Forza percussore 50 N	Striker pin force 50 N	Force du percuteur 50 N
Lunghezza "e" 292	Length dimension "e" 292	Longueur "e" 292

pag. 178-179



Amperaggio Rating Ampérage	Codice Code Code	Corrente min. fusione Min. breaking current Courant minimum fusion	Pot. dissipata Power dissipation Puiss. dissipée	Peso Kg Weight Kg Poids Kg	d ^{mm} d ^{mm} d ^{mm}
2 A	NK12V002	6 A	5,3	1,6	53
4 A	NK12V004	12 A	13,6	1,6	53
6 A	NK12V006	25 A	15,4	1,6	53
10 A	NK12V010	46 A	10,4	1,6	53
16 A	NK12V016	60 A	19,4	1,6	53
20 A	NK12V020	80 A	23,2	1,6	53
25 A	NK12V025	105 A	33,5	1,6	53
32 A	NK12V032	130 A	45,6	1,6	53
40 A	NK12V040	178 A	55,9	1,6	53
50 A	NK12V050	220 A	43,6	2,8	68
63 A	NK12V063	270 A	64,8	2,8	68
80 A	NK12V080	360 A	77,3	2,8	68
100 A	NK12V100	540 A	104,0	4,0	85
125 A	NK12V125	610 A	152,0	4,0	85
160 A	NK12V160	810 A	200,0	4,0	85
• 200 A	NK12V200	840 A	292,0	3,0	75



a richiesta è possibile fornire versione "Thermo" con forza percussore 80N e 120N
"Thermo" version with strikers force 80N and 120N upon request
sur demande, nous pouvons fournir une version "Thermo" avec une force de percuteur
de 80N et 120N



a richiesta si possono fornire con dimensioni speciali
special dimensions upon request
sur demande, nous pouvons les fournir avec des dimensions spéciales



3 pz
3 pcs
3 pces



pronta
in stock
en stock



• capacità di rottura 31,5 kA
breaking capacity 31,5 kA
pouvoir de coupure 31,5 kA

MEDIA TENSIONE

Medium voltage | Tension moyenne



NK 17,5 kV
NK 17,5 kV | NK 17,5 kV

Tensione 17,5 kV	Voltage 17,5 kV	Tension 17,5 kV
Capacità di rottura 50 kA	Breaking capacity 50 kA	Pouvoir de coupure 50 kA
Norme riferimento IEC 60282-1 DIN 43625 VDE 0670-402/IEC 60787 VDE 0670-401/IEC 60644 IEC 60549	Standards IEC 60282-1 DIN 43625 VDE 0670-402/IEC 60787 VDE 0670-401/IEC 60644 IEC 60549	Normes IEC 60282-1 DIN 43625 VDE 0670-402/IEC 60787 VDE 0670-401/IEC 60644 IEC 60549
Forza percussore 50 N	Striker pin force 50 N	Force du percuteur 50 N
Lunghezza "e" 367	Length dimension "e" 367	Longueur "e" 367

pag. 178-179



Amperaggio Rating Ampérage	Codice Code Code	Corrente min. fusione Min. breaking current Courant minimum fusion	Pot. dissipata Power dissipation Puiss. dissipée	Peso Kg Weight Kg Poids Kg	d ^{mm} d ^{mm} d ^{mm}
2 A	NK17V002	6 A	5,3	1,9	53
4 A	NK17V004	12 A	13,6	1,9	53
6 A	NK17V006	25 A	23,4	1,9	53
10 A	NK17V010	46 A	15,6	1,9	53
16 A	NK17V016	60 A	26,4	1,9	53
20 A	NK17V020	80 A	37,9	1,9	53
25 A	NK17V025	105 A	49,2	1,9	53
32 A	NK17V032	130 A	65,7	1,9	53
40 A	NK17V040	178 A	78,1	1,9	53
50 A	NK17V050	220 A	65,2	3,1	68
63 A	NK17V063	270 A	101,0	3,1	68
80 A	NK17V080	360 A	122,0	3,1	68
100 A	NK17V100	540 A	166,0	4,6	85
125 A	NK17V125	610 A	219,0	4,6	85
160 A	NK17V160	810 A	339,0	4,6	85
• 200 A	NK17V200	840 A	410,0	3,6	75

a richiesta è possibile fornire versione "Thermo" con forza percussore 80N e 120N
"Thermo" version with strikers force 80N and 120N upon request
sur demande, nous pouvons fournir une version "Thermo" avec une force de percuteur de 80N et 120N

a richiesta si possono fornire con dimensioni speciali
special dimensions upon request
sur demande, nous pouvons les fournir avec des dimensions spéciales

3 pz
3 pcs
3 pces

pronta
in stock
en stock

• capacità di rottura 25 kA
breaking capacity 25 kA
pouvoir de coupure 25 kA



NK 24 kV
NK 24 kV | NK 24 kV

Tensione 24 kV	Voltage 24 kV	Tension 24 kV
Capacità di rottura 50 kA	Breaking capacity 50 kA	Pouvoir de coupure 50 kA
Norme riferimento IEC 60282-1 DIN 43625 VDE 0670-402/IEC 60787 VDE 0670-401/IEC 60644 IEC 60549	Standards IEC 60282-1 DIN 43625 VDE 0670-402/IEC 60787 VDE 0670-401/IEC 60644 IEC 60549	Normes IEC 60282-1 DIN 43625 VDE 0670-402/IEC 60787 VDE 0670-401/IEC 60644 IEC 60549
Forza percussore 50 N	Striker pin force 50 N	Force du percuteur 50 N
Lunghezza "e" 442	Length dimension "e" 442	Longueur "e" 442

pag. 178-179



Amperaggio Rating Ampérage	Codice Code Code	Corrente min. fusione Min. breaking current Courant minimum fusion	Pot. dissipata Power dissipation Puiss. dissipée	Peso Kg Weight Kg Poids Kg	d ^{mm} d ^{mm} d ^{mm}
2 A	NK24V002	6 A	10,2	2,3	53
4 A	NK24V004	12 A	27,1	2,3	53
6 A	NK24V006	25 A	28,9	2,3	53
10 A	NK24V010	46 A	19,2	2,3	53
16 A	NK24V016	60 A	32,6	2,3	53
20 A	NK24V020	80 A	46,9	2,3	53
25 A	NK24V025	105 A	60,7	2,3	53
32 A	NK24V032	130 A	81,1	2,3	53
40 A	NK24V040	178 A	96,4	2,3	53
50 A	NK24V050	220 A	80,5	3,9	68
63 A	NK24V063	270 A	125,0	3,9	68
80 A	NK24V080	360 A	151,0	3,9	68
100 A	NK24V100	540 A	228,0	5,8	85
125 A	NK24V125	610 A	301,0	5,8	85
• 160 A	NK24V160	840 A	381,0	4,5	75
• 200 A	NK24V200	840 A	535,0	4,5	75

a richiesta è possibile fornire versione "Thermo" con forza percussore 80N e 120N
"Thermo" version with strikers force 80N and 120N upon request
sur demande, nous pouvons fournir une version "Thermo" avec une force de percuteur de 80N et 120N

a richiesta si possono fornire con dimensioni speciali
special dimensions upon request
sur demande, nous pouvons les fournir avec des dimensions spéciales

3 pz
3 pcs
3 pces

pronta
in stock
en stock

• capacità di rottura 25 kA
breaking capacity 25 kA
pouvoir de coupure 25 kA

MEDIA TENSIONE

Medium voltage | Tension moyenne



NK 36 kV NK 36 kV | NK 36 kV

Tensione 36 kV	Voltage 36 kV	Tension 36 kV
Capacità di rottura 40 kA	Breaking capacity 40 kA	Pouvoir de coupure 40 kA
Norme riferimento IEC 60282-1 DIN 43625 VDE 0670-402/IEC 60787 VDE 0670-401/IEC 60644 IEC 60549	Standards IEC 60282-1 DIN 43625 VDE 0670-402/IEC 60787 VDE 0670-401/IEC 60644 IEC 60549	Normes IEC 60282-1 DIN 43625 VDE 0670-402/IEC 60787 VDE 0670-401/IEC 60644 IEC 60549
Forza percussore 50 N	Striker pin force 50 N	Force du percuteur 50 N
Lunghezza "e" 537	Length dimension "e" 537	Longueur "e" 537

pag. 178-179



Amperaggio Rating Ampérage	Codice Code Code	Corrente min. fusione Min. breaking current Courant minimum fusion	Pot. dissipata Power dissipation Puiss. dissipée	Peso Kg Weight Kg Poids Kg	d ^{mm} d ^{mm} d ^{mm}
2 A	NK36V002	6 A	15,3	2,8	53
4 A	NK36V004	12 A	40,7	2,8	53
6 A	NK36V006	25 A	40,5	2,8	53
10 A	NK36V010	46 A	26,9	2,8	53
16 A	NK36V016	60 A	45,6	2,8	53
20 A	NK36V020	80 A	65,7	2,8	53
25 A	NK36V025	105 A	84,9	4,7	68
32 A	NK36V032	130 A	113,0	4,7	68
40 A	NK36V040	178 A	134,0	4,7	68
50 A	NK36V050	220 A	112,0	7,0	85
63 A	NK36V063	279 A	175,0	7,0	85
• 80 A	NK36V080	330 A	299,0	5,1	75
• 100 A	NK36V100	400 A	326,0	5,1	75



a richiesta è possibile fornire versione "Thermo" con forza percussore 80N e 120N
"Thermo" version with strikers force 80N and 120N upon request
sur demande, nous pouvons fournir une version "Thermo" avec une force de percuteur de 80N et 120N



a richiesta si possono fornire con dimensioni speciali
special dimensions upon request
sur demande, nous pouvons les fournir avec des dimensions spéciales



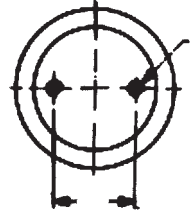
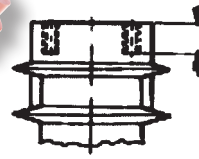
3 pz
3 pcs
3 pces



pronta
in stock
en stock



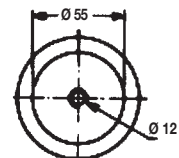
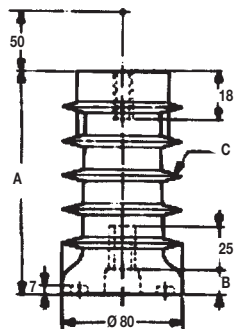
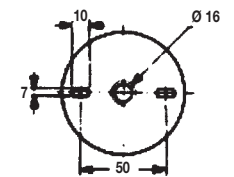
• capacità di rottura 25 kA
breaking capacity 25 kA
pouvoir de coupure 25 kA



ISOLATORI PORTANTI PER INTERNO Indoor post insulators | Isolateurs porteurs pour interieur

Tensione 12 kV - 36 kV	Voltage 12 kV - 36 kV	Tension 12 kV - 36 kV
Materiale Resina epossidica	Material Epoxy resin	Matériau Résine époxyde
Rottura a flessione Kg. 350	Flexion rupturing Kg. 350	Rupture à flexion Kg. 350

Codice Code Code	Tensione kV Voltage kV Tension kV	Linea di fuga Leakage line Ligne de fuite	Dimensioni mm Dimensions mm Dimensions mm			Peso Kg Weight Kg Poids Kg
			A	B	C	
NK12BIGN	12	235	130	15	5	0,62
NK17BIGN	17,5	300	175	20	7	0,88
NK24BIGN/S	24	375	210	25	9	1,20
NK24BIGN	24	390	225	25	9	1,25
NK36BIGN	36	550	310	30	13	1,70



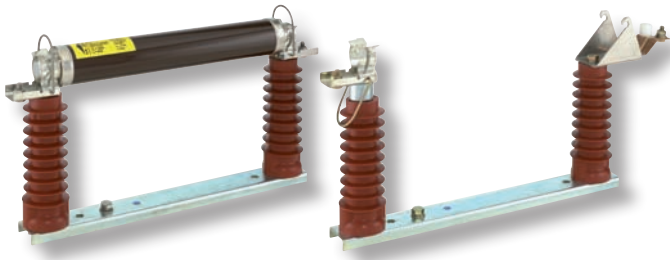
1 pz
1 pc
1 pce



pronta
in stock
en stock

MEDIA TENSIONE

Medium voltage | Tension moyenne



BASI PORTAFUSIBILI PER INTERNO

Indoor fuse bases | Bases porte-fusibles pour interieur

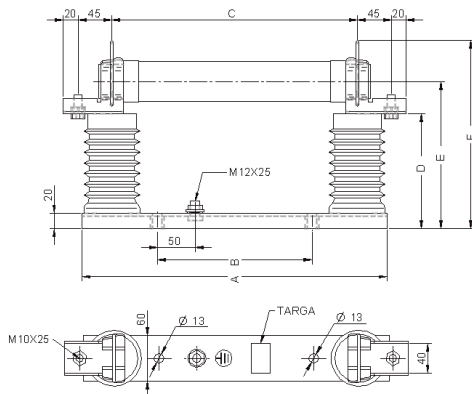
Tensione
10 kV - 36 kV

Voltage
10 kV - 36 kV

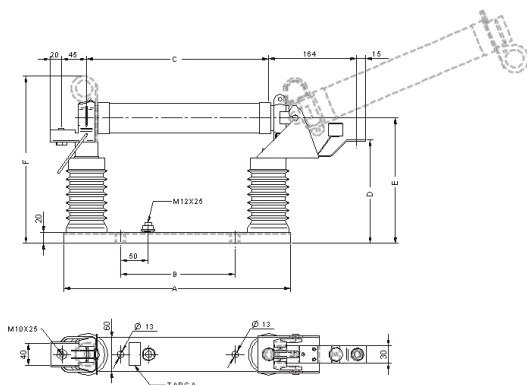
Tension
10 kV - 36 kV

Codice Code Code	Tensione kV Voltage kV Tension kV	Dimensioni mm Dimensions mm Dimensions mm					
		A	B	C	D	E	F
NK12BFI	12	405	205	325	152	195	250
NK17BFI	17,5	480	280	400	197	240	295
NK24BFI	24	555	335	475	252	295	350
NK36BFI	36	650	450	570	332	375	430
A fioretto Hook stick removable A fleuret							
NK12BFIF	12	405	205	305	184	224	295
NK17BFIF	17,5	480	280	380	229	269	340
NK24BFIF	24	555	335	455	279	319	390
NK36BFIF	36	650	450	550	364	404	475

NKxxBFI



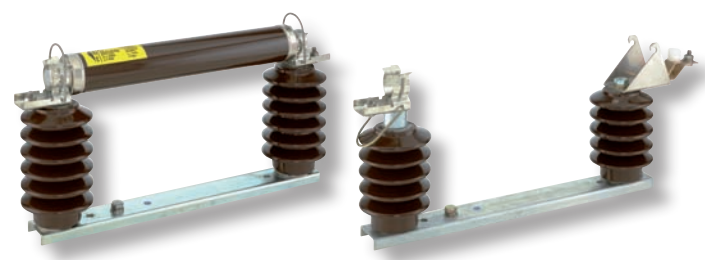
NKxxBFIF



1 pz
1 pc
1 pce



pronta
in stock
en stock



BASI PORTAFUSIBILI PER ESTERNO

Out door fuse bases | Bases porte-fusibles pour exterior

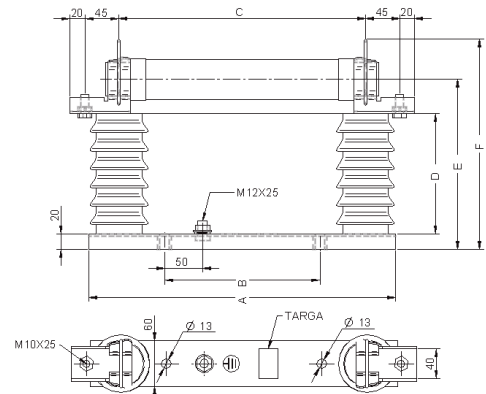
Tensione
10 kV - 36 kV

Voltage
10 kV - 36 kV

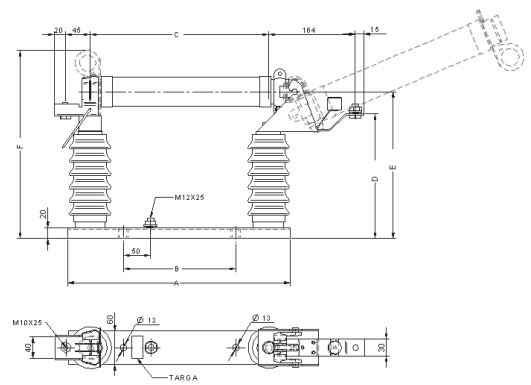
Tension
10 kV - 36 kV

Codice Code Code	Tensione kV Voltage kV Tension kV	Dimensioni mm Dimensions mm Dimensions mm					
		A	B	C	D	E	F
NK12BFE	12	405	205	325	179	224	277
NK17BFE	17,5	480	280	400	227	270	325
NK24BFE	24	555	335	475	252	295	350
NK36BFE	36	650	450	570	337	380	435
A fioretto Hook stick removable A fleuret							
NK12BFEF	12	405	205	305	224	267	322
NK17BFEF	17,5	480	280	380	249	292	347
NK24BFEF	24	555	335	455	294	337	392
NK36BFEF	36	650	450	550	354	397	452

NKxxBFE



NKxxBFEF



1 pz
1 pc
1 pce



pronta
in stock
en stock

MEDIA TENSIONE

Medium voltage | *Tension moyenne*



ACCESSORI

Accessories | *Accessoires*

Accessori per realizzazione basi tripolari

Tensione
10 kV - 36 kV

Accessories to obtain three-pole fuse base

Voltage
10 kV - 36 kV

Accessoires pour réalisation bases tripolaires

Tension
10 kV - 36 kV

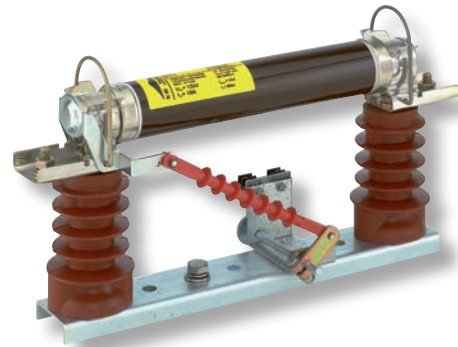
Codice Code Code	Tensione kV Voltage kV Tension kV
------------------------	---

Per interno | Indoor | Pour interieur

NK12BTRI	12
NK17BTRI	17,5
NK24BTRI	24
NK36BTRI	36

Per esterno | Outdoor | Pour exterior

NK12BTRE	12
NK17BTRE	17,5
NK24BTRE	24
NK36BTRE	36



ACCESSORI

Accessories | *Accessoires*

Dispositivo di segnalazione intervento fusibili con microcontatto

Uso interno
Tensione
10 kV - 36 kV

Microswitch for fuse-blown

Internal use
Voltage
10 kV - 36 kV

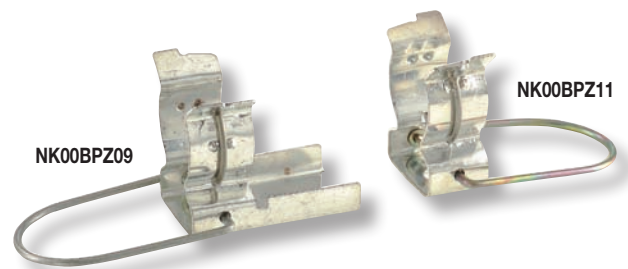
Dispositif d'indication intervention fusibles avec microcontacts

Utilisation a l'interieur
Tension
10 kV - 36 kV

Codice Code Code	Tensione kV Voltage kV Tension kV
------------------------	---

Per basi unipolari | For single-pole fuse-bases | Pour bases unipolaires

NK12BSW	12
NK17BSW	17,5
NK24BSW	24
NK36BSW	36



ACCESSORI

Accessories | *Accessoires*

Pinze universali

Corrente
2 A - 200 A

Tensione
7,2 kV - 36 kV

Universal clips

Current
2 A - 200 A

Voltage
7,2 kV - 36 kV

Pinces universelles

Courant
2 A - 200 A

Tension
7,2 kV - 36 kV

Codice Code Code	Descrizione Description Description
NK00BPZ11	pinza/clip/pince
NK00BPZ09	pinza con coda/clip with tail/pince avec queue



MEDIA TENSIONE

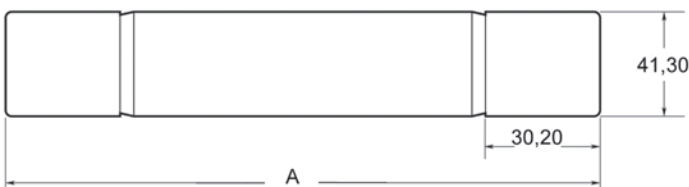
Medium voltage | Tension moyenne



NK CAV NK CAV | NK CAV

Tensione 7,2 - 36 kV	Voltage 7,2 - 36 kV	Tension 7,2 - 36 kV
Capacità di rottura 40 kA	Breaking capacity 40 kA	Pouvoir de coupure 40 kA
Norme riferimento BS 2692-1 IEC 60282-1	Standards BS 2692-1 IEC 60282-1	Normes BS 2692-1 IEC 60282-1
Cod. Omologazione Bussmann: CAV	Approval code Bussmann: CAV	Code d'homologation Bussmann: CAV

Tensione kV Voltage kV Tension kV	Amperaggio Rating Amperage	Codice Code Code	Peso Kg Weight Kg Poids Kg	Dim. "A" mm. Dim. "A" mm. Dim. "A" mm.
7,2 kV	2 A	NK07CAV2	0,7	220
12 kV	2 A	NK12CAV2	0,7	220
17,5 kV	2 A	NK17CAV2	0,7	220
17,5 kV	10 A	NK17CAV10	0,7	220
24 kV	2 A	NK24CAV2	1,0	340,1
36 kV	2 A	NK36CAV2	1,2	439,9
Accessorio Accessory Accessoire				
Pinza/clip/pince		NK1A0835	-	-



a richiesta fornibili con tensione e corrente diversa
different voltage and current are available upon request
fournissables sur demande avec une tension et un courant différent

7,2 kV - 24 kV = 5 pz
7,2 kV - 24 kV = 5 pcs
7,2 kV - 24 kV = 5 pces

36 kV = 3 pz
36 kV = 3 pcs
36 kV = 3 pces

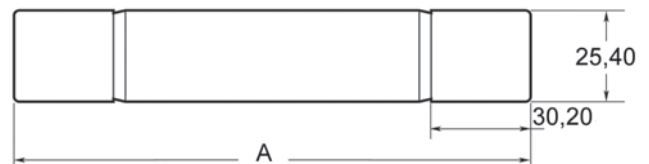
pronta
in stock
en stock



NK AB NK AB | NK AB

Tensione 3,6 - 36 kV	Voltage 3,6 - 36 kV	Tension 3,6 - 36 kV
Capacità di rottura 25 - 50 kA	Breaking capacity 25 - 50 kA	Pouvoir de coupure 25 - 50 kA
Norme riferimento BS 2692-1 IEC 60282-1	Standards BS 2692-1 IEC 60282-1	Normes BS 2692-1 IEC 60282-1
Cod. Omologazione Bussmann: AB	Approval code Bussmann: AB	Code d'homologation Bussmann: AB

Tensione kV Voltage kV Tension kV	Amperaggio Rating Amperage	Codice Code Code	Tipo Type Type	Capacità rottura Breaking capacity Pouvoir de coupure	Peso Kg Weight Kg Poids Kg	Dim. "A" mm. Dim. "A" mm. Dim. "A" mm.
3,6 kV	3,15 A	NK03ABWNA3.15	ABWNA	50 kA	0,19	142,2
7,2 kV	3,15 A	NK07ABWNA3.15	ABWNA	45 kA	0,19	142,2
7,2 kV	6,3 A	NK07ABWNA6.3	ABWNA	45 kA	0,19	142,2
7,2 kV	3,15 A	NK07ABCNA3.15	ABCNA	45 kA	0,245	195,3
7,2 kV	6,3 A	NK07ABCNA6.3	ABCNA	45 kA	0,245	195,3
12 kV	3,15 A	NK12ABCNA3.15	ABCNA	45 kA	0,245	195,3
17 kV	3,15 A	NK17ABGNA3.15	ABGNA	35 kA	0,43	358,9
24 kV	3,15 A	NK24ABGNA3.15	ABGNA	25 kA	0,43	358,9
36 kV	3,15 A	NK36ABGNA3.15	ABGNA	31,5 kA	0,43	358,9
Accessorio Accessory Accessoire						
Pinza/clip/pince		NKA3354705	-	-	-	-



* solo per uso interno
for indoor application
uniquement pour utilisation intérieure



a richiesta fornibili con tensione e corrente diversa
different voltage and current are available upon request
fournissables sur demande avec une tension et un courant différent

ABWNA = 20 pz
ABWNA = 20 pcs
ABWNA = 20 pces

ABCNA/ABGNA = 12 pz
ABCNA/ABGNA = 12 pcs
ABCNA/ABGNA = 12 pces

pronta
in stock
en stock

MEDIA TENSIONE

Medium voltage | Tension moyenne



ACCESSORI ANTINFORTUNISTICA
Safety accessories | Accessoires contre les accidents

Codice Code Code	Descrizione Description Description	Foto Photo Photo
NK00D001	fioretto di manovra m 2/hook stick 2 mt/fleuret de manoeuvre 2m (1 elemento/single element/1 élément)	1
NK00D002	fioretto di manovra m 2,5/hook stick 2,5 mt /fleuret de manoeuvre 2,5 m (2 elementi/dual element/2 éléments)	1
NK00D003	fioretto di manovra m 3/hook stick 3 mt/fleuret de manoeuvre 3 m (2 elementi/dual element/2 éléments)	1
NK00D004	dispositivo a pinza per estrazione fusibili M.T. plier type device for M.V. fuse withdrawal dispositif à pince pour extraction fusibles M.T	2
NK00D005	dispositivo di messa a terra cavi di M.T. earthing switch device M.V. cables /dispositif de mise à terre câbles de M.T.	3
NK00D006	rilevatore elettronico unipolare di presenza/assenza tensione M.T.-A.T. a segnale sonoro e luminoso (da 3 kV a 54 kV) single-pole M.V.-H.V. electronic voltage and no-voltage detector light and acustic signal (from 3 kV to 54 kV) détecteur électronique unipolaire de présence/absence tension M.T.-A.T. avec signal sonore et lumineux (de 3 kV à 54 kV)	4
NK00D007	rilevatore elettronico unipolare di presenza/assenza tensione luminoso M.T. a segnale (da 3 kV a 36 kV) single-pole M.V. electronic voltage and no-voltage detector light signal (from 3 kV a 36 kV) détecteur électronique unipolaire de présence/absence tension M.T. avec signal lumineux (de 3 kV à 36 kV)	5



ACCESSORI ANTINFORTUNISTICA
Safety accessories | Accessoires contre les accidents

Codice Code Code	Descrizione Description Description	Foto Photo Photo
NK00A001	guanti isolanti 20 kV/insulating gloves 20 kV/gants isolants 20 kV	1
NK00A002	guanti isolanti 30 kV/insulating gloves 30 kV/gants isolants 30 kV	1
NK00A003	custodia in PVC per guanti isolanti PVG bag for insulating gloves/etui en PVC pour gants isolants	2
NK00A004	tappeto isolante 30 kV (rotoli da 1 mt x 10 mt)/insulating carpet 30 kV (rolls of 1 mt x 10 mt)/tapis isolant 30 kV (rouleaux de 1m x 10m)	3
NK00A005	stivali isolanti (20.000V) insulating boots (20.000V)/bottes isolantes (20 000V)	4
NK00A006	pedana isolante 30 kV insulating foot-board 30 kV/estrade isolante 30 kV	5
NK00A007	cartelli monitori (serie 6 cartelli) warning plates (series of 6 plates)/panneaux de contrôle (séries de 6 panneaux)	6
NK00A008	verificatore pneumatico per guanti pneumatic tester for gloves/vérificateur pneumatique pour gants	7
NK00A011	guanti isolanti 40 kV/insulating gloves 40 kV/gants isolants 40 kV	1 NEW
NK00A012	tappeto isolante 40 kV (rotoli da 1 mt x 10 mt)/insulating carpet 40 kV (rolls of 1 mt x 10 mt)/tapis isolant 40 kV (rouleaux de 1m x 10m)	3 NEW



