

VITI A TESTA
CILINDRICA.
FLAT FILLISTER
HEAD SCREWS.

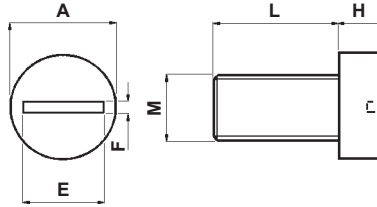
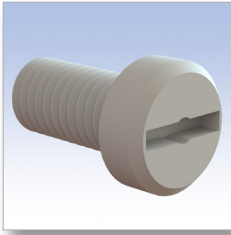
■ Materiale: PA 6.6 / Material: PA 6.6

■ Colore: Naturale / Colour: Natural

■ Autoestinguenza: V2 (UL94) / UL Flammability: V2 (UL94)

■ Tutte le quote sono in mm. / All dimensions are in mm.

| CODICE P/N | DIMENSIONI SIZES | | | | | | NOTE NOTES | CONF. PKG. |
|---------------|---------------------|-----|-----|-----|-----|----------|---------------|---------------|
| | L | A | H | E | F | M | | |
| | | | | | | | | pz. / pcs. |
| 4003 AA00 | 6 | 5,5 | 1,8 | 3,8 | 1 | M 3x0,5 | | 1.000 |
| 4004 AA00 | 8 | 5,5 | 1,8 | 3,8 | 1 | M 3x0,5 | | 1.000 |
| 4005 AA00 | 10 | 5,5 | 1,8 | 3,8 | 1 | M 3x0,5 | | 1.000 |
| 3118 AA00 | 15 | 5,5 | 1,8 | 3,8 | 1 | M 3x0,5 | | 1.000 |
| 3119 AA00 | 20 | 5,5 | 1,8 | 3,8 | 1 | M 3x0,5 | | 1.000 |
| 0559 AA00 | 6 | 5,5 | 1,8 | 3,8 | 0,8 | M 4x0,7 | | 1.000 |
| 4007 AA00 | 8 | 5,5 | 1,8 | 3,8 | 0,8 | M 4x0,7 | | 1.000 |
| 4008 AA00 | 10 | 5,5 | 1,8 | 3,8 | 0,8 | M 4x0,7 | | 1.000 |
| 0565 AA00 | 10 | 7 | 2,8 | 5 | 1 | M 4x0,7 | | 1.000 |
| 0566 AA00 | 15 | 7 | 2,8 | 5 | 1 | M 4x0,7 | | 1.000 |
| 0567 AA00 | 20 | 7 | 2,8 | 5 | 1 | M 4x0,7 | | 1.000 |
| 3130 AA00 | 25 | 7 | 2,8 | 5 | 1 | M 4x0,7 | | 1.000 |
| 3131 AA00 | 30 | 7 | 2,8 | 5 | 1 | M 4x0,7 | | 1.000 |
| 3132 AA00 | 35 | 7 | 2,8 | 5 | 1 | M 4x0,7 | | 1.000 |
| 0576 AA00 | 10 | 8,5 | 3,3 | 6 | 1,4 | M 5x0,8 | | 1.000 |
| 0577 AA00 | 15 | 8,5 | 3,3 | 6 | 1,4 | M 5x0,8 | | 1.000 |
| 0578 AA00 | 20 | 8,5 | 3,3 | 6 | 1,4 | M 5x0,8 | | 1.000 |
| 3121 AA00 | 25 | 8,5 | 3,3 | 6 | 1,4 | M 5x0,8 | | 1.000 |
| 3122 AA00 | 30 | 8,5 | 3,3 | 6 | 1,4 | M 5x0,8 | | 1.000 |
| 3123 AA00 | 35 | 8,5 | 3,3 | 6 | 1,4 | M 5x0,8 | | 1.000 |
| 3133 AA00 | 7 | 10 | 4,1 | 7 | 1,6 | M 6x1 | | 1.000 |
| 3134 AA00 | 12 | 10 | 4,1 | 7 | 1,6 | M 6x1 | | 1.000 |
| 0530 AA00 | 20 | 10 | 4,1 | 7 | 1,6 | M 6x1 | | 1.000 |
| 3135 AA00 | 25 | 10 | 4,1 | 7 | 1,6 | M 6x1 | | 1.000 |
| 3136 AA00 | 30 | 10 | 4,1 | 7 | 1,6 | M 6x1 | | 1.000 |
| 3124 AA00 | 15 | 13 | 5 | 10 | 2 | M 8x1,25 | | 1.000 |
| 3125 AA00 | 20 | 13 | 5 | 10 | 2 | M 8x1,25 | | 1.000 |
| 3126 AA00 | 25 | 13 | 5 | 10 | 2 | M 8x1,25 | | 1.000 |



VITI A TESTA
CILINDRICA.
FLAT FILLISTER
HEAD SCREWS.

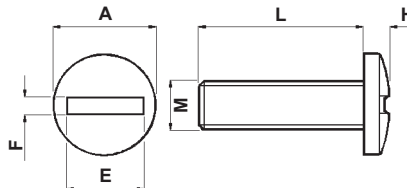
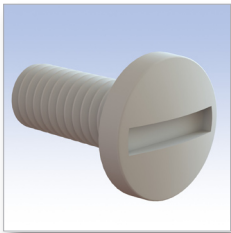
■ Materiale: PA 6.6 / Material: PA 6.6

■ Colore: Naturale / Colour: Natural

■ Autoestinguenza: V2 (UL94) / UL Flammability: V2 (UL94)

■ Tutte le quote sono in mm. / All dimensions are in mm.

| CODICE P/N | DIMENSIONI SIZES | | | | | | NOTE NOTES | CONF. PKG. |
|---------------|---------------------|----|---|------|-----|----------|---------------|---------------|
| | L | A | H | E | F | M | | |
| | | | | | | | | pz. / pcs. |
| 3127 AA00 | 30 | 13 | 5 | 10 | 2 | M 8x1,25 | 1.000 | |
| 3128 AA00 | 35 | 13 | 5 | 10 | 2 | M 8x1,25 | 1.000 | |
| 3137 AA00 | 20 | 16 | 6 | 12,7 | 2,2 | M 10x1,5 | 1.000 | |
| 3138 AA00 | 25 | 16 | 6 | 12,7 | 2,2 | M 10x1,5 | 1.000 | |
| 3139 AA00 | 30 | 16 | 6 | 12,7 | 2,2 | M 10x1,5 | 1.000 | |
| 3140 AA00 | 35 | 16 | 6 | 12,7 | 2,2 | M 10x1,5 | 1.000 | |



VITI A TESTA
CILINDRICA.
FLAT FILLISTER
HEAD SCREWS.

■ Materiale: PA 6.6 / Material: PA 6.6

■ Colore: Naturale / Colour: Natural

■ Autoestinguenza: V2 (UL94) / UL Flammability: V2 (UL94)

■ Tutte le quote sono in mm. / All dimensions are in mm.

| CODICE P/N | DIMENSIONI SIZES | | | | | | NOTE NOTES | CONF. PKG. |
|---------------|---------------------|----|-----|----|-----|---------|---------------|---------------|
| | L | A | H | E | F | M | | |
| | | | | | | | | pz. / pcs. |
| 3142 AA00 | 10 | 12 | 2,8 | 10 | 2,2 | M 4x0,7 | 1.000 | |
| 3143 AA00 | 15 | 12 | 2,8 | 10 | 2,2 | M 4x0,7 | 1.000 | |
| 3144 AA00 | 20 | 12 | 2,8 | 10 | 2,2 | M 4x0,7 | 1.000 | |
| 3149 AA00 | 10 | 12 | 2,8 | 10 | 2,2 | M 5x0,8 | 30.000 | |
| 3150 AA00 | 15 | 12 | 2,8 | 10 | 2,2 | M 5x0,8 | 30.000 | |
| 3151 AA00 | 20 | 12 | 2,8 | 10 | 2,2 | M 5x0,8 | 30.000 | |
| 3145 AA00 | 10 | 12 | 2,8 | 10 | 2,2 | M 6x1 | 1.000 | |
| 3147 AA00 | 15 | 12 | 2,8 | 10 | 2,2 | M 6x1 | 1.000 | |
| 3148 AA00 | 20 | 12 | 2,8 | 10 | 2,2 | M 6x1 | 1.000 | |