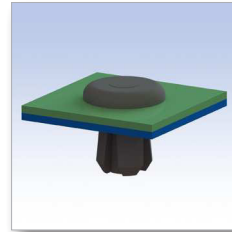
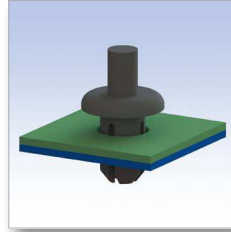
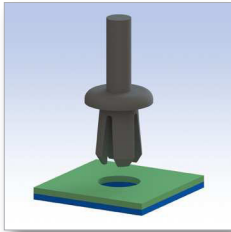
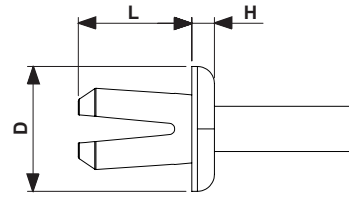
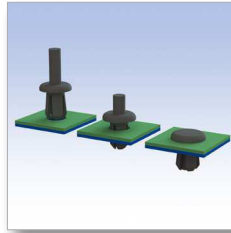


- Materiale: PA 6.6 / Material: PA 6.6
- Autoestinguenza: V2 (UL94) / UL Flammability: V2 (UL94)
- Colore: Nero / Colour: Black
- Tutte le quote sono in mm. / All dimensions are in mm.

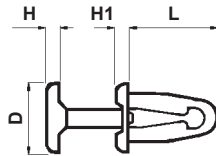
CODICE P/N	DIMENSIONI SIZES				PANELLO PANEL	NOTE NOTES	CONF. PKG.
	A	H	L	D	Sp./Th.		
6224 AA01	5,0	1,7	4,2	2,6	2,0 - 3,0		1.000
5600 AA01	6,3	1,7	3,6	3	1 - 2		1.000
5601 AA01	6,3	1,7	4,5	3	2 - 3,2		1.000
5602 AA01	6,3	1,7	5,5	3	3 - 4		1.000
5603 AA01	6,3	1,7	6,5	3	4 - 5		1.000
5604 AA01	6,3	1,7	7,5	3	5 - 6		1.000
5617 AA01	6,3	1,7	3,5	3,5	1 - 2		1.000
6225 AA01	6,3	1,7	6,0	3,5	3,0 - 4,0		1.000
6226 AA01	6,3	1,7	7,0	3,5	4,5 - 5,5		1.000
6227 AA01	6,0	1,7	9,0	3,5	6,0 - 7,0		1.000
5605 AA01	7,8	1,9	5	4	2,5 - 3,5		1.000
5606 AA01	7,8	1,9	6,1	4	3,5 - 4,5		1.000
5607 AA01	8	2	7,1	4	4,5 - 5,5		1.000
5608 AA01	8	2	8	4	5,5 - 6,5		1.000
5609 AA01	8	2	9	4	6,5 - 7,5		1.000
5610 AA01	8	2	10	4	7,5 - 8,5		1.000
5611 AA01	8	2	12	4	9,5 - 10,5		1.000
5612 AA01	8,9	2,2	4,6	5	1,5 - 2,5		1.000
5613 AA01	8,9	2,2	5,5	5	2,5 - 3,5		1.000
5614 AA01	8,9	2,2	6,5	5	3,5 - 4,5		1.000
5615 AA01	8,9	2,2	7,5	5	4,5 - 5,5		1.000
5616 AA01	8,9	2,2	8,5	5	5,5 - 6,5		1.000
6228 AA01	12,0	2,5	6,0	6	2,5 - 4,0		1.000
5623 AA01	12,0	3,0	8,0	6	3,5 - 5,5		1.000

Tipo 1 Type 1



Montaggio / Assembly

Tipo 2 Type 2



■ Materiale: PA 6.6 / Material: PA 6.6

■ Autoestinguenza: V2 (UL94) / UL Flammability: V2 (UL94)

■ Colore: Naturale o nero / Colour: Natural or black

■ PR = Rivetto prepiantato / Predriven rivet

■ Tutte le quote sono in mm. / All dimensions are in mm.

CODICE P/N	TIPO TYPE	DIMENSIONI SIZES				PANNELLO PANEL		NOTE NOTES	CONF. PKG.
		D	H	H1	L	foro/hole	Sp./Th.		
0201 AA01	1	6,3	1,8		6,5	Ø 3,6	3 - 5		5.000
0202 AA01	1	7,6	1		9	Ø 4	4 - 6	PR	5.000
6715 AA00	1	7,14	1,9		7,6	Ø 4,0	1,6 - 5,5		1.000
6716 AA00	1	7,14	1,9		7,4	Ø 4,8	1,6 - 5,5		1.000
0207 AA00	1	9,5	2		12	Ø 5,5	2 - 7,5		2.500
0209 AA00	1	11	2		10	Ø 6,2	2,5 - 7,5	PR	2.500
2531 AA01	1	14	2		15	Ø 6,5	3,5 - 11		2.500
0458 AA00	1	15	2		12	Ø 6,5	2,5 - 10		2.500
5594 AA01	1	16	2		13	Ø 8	3 - 6	PR	2.500
0467 AA01	2	10	1,6	1,6	14,5	Ø 6 - 6,5	1 - 4		2.500