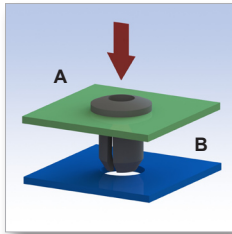
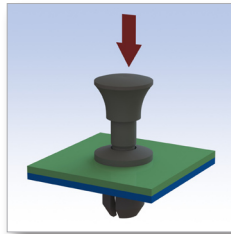


TIPO TESTA / HEAD TYPE				
1	2	3	4	5
6	7	8		

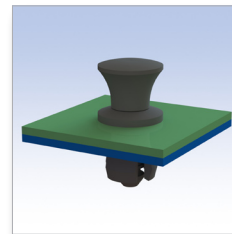
MODALITA' DI MONTAGGIO / HOW TO ASSEMBLE



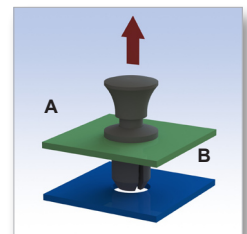
Inserire la parte femmina nel foro A e successivamente nel foro B.  
Insert before the female part into A hole and successively in B hole.



Spingere il maschio fino in fondo.  
Push the male part right to the bottom.



Posizione di chiusura.  
Closed position.



Disaccoppiare i due pannelli sganciando il maschio fino alla posizione di rilascio.  
To uncouple the two panels, unhook in the release position.

■ Materiale clip: PA66 - PC / Clip material: PA66 - PC  
■ Materiale perno: POM / Pin material: POM

■ Tutte le quote sono in mm. / All dimensions are in mm.  
■ Colori: nero, bianco, naturale / Colour: black, white, natural

CODICE P/N	DIMENSIONI SIZES			PANNELLO BOARD		TIPO TESTA HEAD TYPE	NOTE NOTES	CONF. PKG.
	L	T	G	A	B			
6628 AA01	11,1	1,6	2,0 - 4,2	Ø 7,5	Ø 8,0	1		500
6629 AA01	11,1	1,6	2,0 - 4,2	Ø 7,5	Ø 8,0	2		500
6630 AA01	10,4	1,6	2,0 - 4,2	Ø 6,0 - 6,1	Ø 6,4	3		500
6631 AA01	11,4	2,5	3,0 - 5,2	Ø 6,0 - 6,1	Ø 6,4	3		500
6632 AA01	9,5	1,6	2,0 - 3,6	Ø 4,5	Ø 4,8	4		500
6633 AA01	12,0	2,4	3,5	Ø 6,6	Ø 7,8	1		500
6277 AA01	12,0	2,4	3,5	Ø 6,6	Ø 7,8	8		500
6634 AA01	13,0	4,3	6,9	Ø 6,0	Ø 6,35	7		500
6635 AA01	11,0	2,0	5,5	Ø 6,0	Ø 6,4 - 6,5	6		500
6636 GA01	10,5	1,0 - 1,65	2,1 - 4,35	Ø 7,5 - 7,6	Ø 8,0 - 8,2	5	Materiale / Material: POM	500