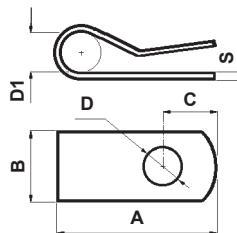


■ Materiale: Acciaio zincato. / Zincate mild steel.

■ Tutte le quote sono in mm. / All dimensions are in mm.

CODICE P/N	DIMENSIONI SIZES			S	D1	NOTE NOTES	CONF. PKG.
	A	B	C				pz. / pcs.
<b>2675 MC94</b>	15,7	17	14	2 - 4	<b>6 - 7</b>		1.000
<b>2676 MC94</b>	15	17,8	14	2 - 4	<b>8 - 9</b>		1.000
<b>2677 MC94</b>	16	20	14	2 - 4	<b>10 - 11</b>		1.000
<b>2678 MC94</b>	17	21	14	2 - 4	<b>12 - 14</b>		1.000
<b>2679 MC94</b>	20	24	14	2 - 4	<b>15 - 18</b>		1.000
<b>2680 MC94</b>	23,5	26	14	2 - 4	<b>19 - 24</b>		1.000
<b>2681 MC94</b>	31	35	14	2 - 4	<b>25 - 32</b>		1.000

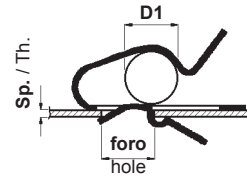
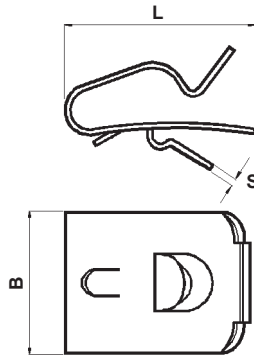
**FERMATUBI METALLICI**  
METAL CLAMPS



■ Materiale: Acciaio temprato / Hardened Steel

■ Tutte le quote sono in mm. / All dimensions are in mm.

CODICE P/N	DIMENSIONI SIZES					D1	NOTE NOTES	CONF. PKG.
	A	B	C	D	S			pz. / pcs.
<b>4397 MC90</b>	21,8	10	6,5	5	0,35	<b>3</b>		5.000
<b>4399 MC90</b>	21	10	7	5	0,3	<b>6</b>		5.000



■ Materiale: Acciaio temprato / Hardened Steel

■ Tutte le quote sono in mm. / All dimensions are in mm.

CODICE P/N	DIMENSIONI SIZES			PANNELLO PANEL		D1	NOTE NOTES	CONF. PKG.
	L	B	S	foro/hole	Sp./Th.			
<b>4405 MC90</b>	25,5	14	0,5	8	0,8 - 1,1	3		5.000
<b>0906 MC90</b>	20	14	0,5	8	0,8 - 1,2	3 - 4		5.000
<b>4407 MC90</b>	25,5	14	0,5	8	0,8 - 1,1	4		5.000
<b>4408 MC90</b>	20	14	0,5	8	0,8 - 1,1	4,8 - 5,5		5.000
<b>4409 MC90</b>	20	14	0,5	8	0,9 - 1,2	5		5.000
<b>0911 MC90</b>	20	14	0,5	8	0,8 - 1,2	5 - 6		5.000
<b>4410 MC90</b>	20	14	0,5	8	1,3 - 1,6	7		5.000