

■ Materiale: TPE - PA 6.6 / Material: TPE - PA 6.6

■ Colore: Bianco, grigio e nero / Colour: White, Grey and Black

■ Grado di protezione = IP67 - IP65 vedi tabella /
Protection grade = IP67 - IP65 see table

■ Tutte le quote sono in mm. / All dimensions are in mm.

■ Temperatura d'esercizio: -20°C ~ +125° C / Operating
temperature: -20°C ~ +125° C

CODICE P/N	PASSO SIZE METRICO METRIC	DIAMETRO CAVO Ø CABLE DIAMETER Ø		PANNELLO PANEL		DIMENSIONI SIZES				CONF. PKG.
		IP67 e antitrazione tipo A* IP67 and anchorage type A*	IP65 IP65	Foro Hole	Spess. Thk.	H	H2	D1	D***	pz. pcs.

■ GRIGIO RAL 7035 / GREY RAL 7035

9000 PF117035	M20	7 - 11	4 - 11	20,5	0,5 - 3	17 - 20	5,5	4,0	34,2 - 37,2	500
9001 PF117035	M25	7 - 13**	4 - 13	25,5	0,9 - 3	17 - 20	5,7	5,0	39,2 - 42,2	500
9002 PF117035	M20	7 - 11	4 - 11	20,5	2 - 5	17 - 20	5,5	4,0	29,3 - 34,5	500
9003 PF117035	M25	7 - 13**	4 - 13	25,5	2 - 5	17 - 20	5,7	5,0	34,3 - 40,0	500

■ NERO RAL 9005 / BLACK RAL 9005

9000 PF019005	M20	7 - 11	4 - 11	20,5	0,5 - 3	17 - 20	5,5	4,0	34,2 - 37,2	500
9001 PF019005	M25	7 - 13**	4 - 13	25,5	0,9 - 3	17 - 20	5,7	5,0	39,2 - 42,2	500
9002 PF019005	M20	7 - 11	4 - 11	20,5	2 - 5	17 - 20	5,5	4,0	29,3 - 34,5	500
9003 PF019005	M25	7 - 13**	4 - 13	25,5	2 - 5	17 - 20	5,7	5,0	34,3 - 40,0	500

□ BIANCO RAL 9010 / WHITE RAL 7035

9000 PF029010	M20	7 - 11	4 - 11	20,5	0,5 - 3	17 - 20	5,5	4,0	34,2 - 37,2	500
9001 PF029010	M25	7 - 13**	4 - 13	25,5	0,9 - 3	17 - 20	5,7	5,0	39,2 - 42,2	500
9002 PF029010	M20	7 - 11	4 - 11	20,5	2 - 5	17 - 20	5,5	4,0	29,3 - 34,5	500
9003 PF029010	M25	7 - 13**	4 - 13	25,5	2 - 5	17 - 20	5,7	5,0	34,3 - 40,0	500

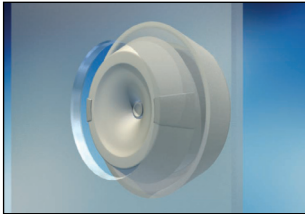
Test standards: EN60529:1991+A1, EN50262:1998, EMKO-TUI (O3-SEC) FI001/84
Conformi alla normativa SEMKO / SEMKO conformity

* Resistenza antitrazione di Tipo A secondo la normativa EN 50262 / Cable anchorage Type A according to EN 50262

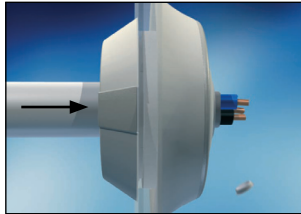
** Per cavi Ø 8,1 - 8,9 mm. questo passacavo non è certificato Tipo A / 8,1 - 8,9 mm. only approved for tension relief

*** La dimensione del diametro esterno varia a seconda dello spessore parete / Varies depending on the thickness of material installed in.

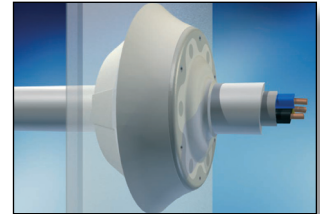
COME INSTALLARE IL PASSACAVO
HOT TO INSTALL THE GROMMET



Centrare ed inserire il passacavo nel foro dall'interno premendo con i pollici fino allo "scatto" di fissaggio.
Center the grommet in the opening from the inside, push evenly with both thumbs until it clicks into place.



Introdurre il cavo all'interno dal lato indicato in figura.
Insert the cable from the site with polyamide tabs.



PRINCIPALI CARATTERISTICHE E VANTAGGI DEL PASSACAVO
PRODUCT FEATURES OF THE GROMMETS

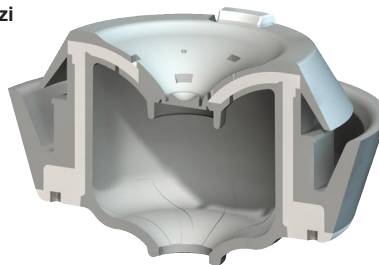
Facile e veloce montaggio a pressione senza utensili
Easy and quick installation without tools

Antitrazione certificata Tipo A secondo EN 50262
Certified to Cable Anchorage Type A acc. to EN 50262

Montaggio ergonomico senza sforzi
Ergonomic installation

Ridotti tempi di installazione rispetto ai pressacavi standard
Save up to 90% on installation time

Ingombro ridotto
Space saving



Meccanismo antitrazione integrato
Integrated tension relief

Adattabilità a spessori variabili
Self-adjusting to wall thickness

Bloccati in entrambe le direzioni una volta montati
Fixed in both directions when mounted

Utilizzabile come tappo di protezione finché la membrana non viene perforata
Suitable as protection plug against dust and moisture even if a cable has not been installed

Stessa protezione IP67 pressacavi standard
Same IP67 protection standard cable gland