

- **Materiale: EPDM / Material: EPDM**
- **Colore: Grigio e nero / Colour: Grey and Black**
- **Grado di protezione = IP67 secondo EN 60529 / Protezion grade = IP67 according to EN 60529**

- **Tutte le quote sono in mm. / All dimensions are in mm.**
- **Conformi alla normativa SEMKO / SEMKO conformity**
- **Temperatura d'esercizio: -40°C ~ +110° C / Operating temperature: -40°C ~ +110° C**

CODICE P/N	PASSO SIZE	DIAMETRO CAVO Ø CABLE DIAMETER Ø	PANNELLO PANEL		DIMENSIONI SIZES			CONF. PKG.
			Foro/Hole	Spess./Thk.	Da	H	H1	pz./pcs.

**GRIGIO RAL 7001 / GREY RAL 7001**

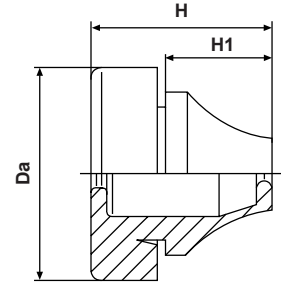
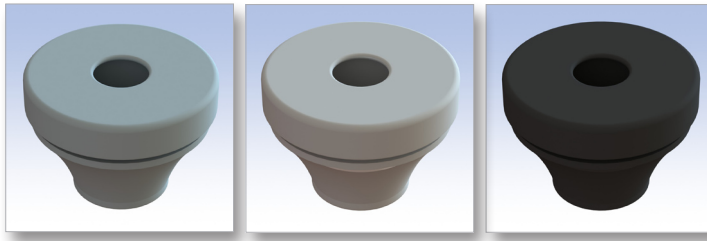
9010 GS117001	M12	4 - 7	12,5	0,5 - 2	20	12,8	5,6	500
9011 GS117001	M16	5 - 9	16,5	1 - 4	21	17,7	11	500
9012 GS117001	M20	8 - 13	20,5	1 - 4	25,5	20	13,4	500
9013 GS117001	M25	11 - 17	25,5	1 - 4	30,5	21,3	15,3	500
9014 GS117001	M32	15 - 20	32,5	1 - 4	38,5	24,6	18,6	500
9015 GS117001	M40	19 - 28	40,5	1 - 4	48,5	29,5	21,7	500
9016 GS117001	M50	27 - 35	50,5	1 - 4	60,5	34,8	25	500

**GRIGIO RAL 7035 / GREY RAL 7035**

9010 GS117035	M12	4 - 7	12,5	0,5 - 2	20	12,8	5,6	500
9011 GS117035	M16	5 - 9	16,5	1 - 4	21	17,7	11	500
9012 GS117035	M20	8 - 13	20,5	1 - 4	25,5	20	13,4	500
9013 GS117035	M25	11 - 17	25,5	1 - 4	30,5	21,3	15,3	500
9014 GS117035	M32	15 - 20	32,5	1 - 4	38,5	24,6	18,6	500
9015 GS117035	M40	19 - 28	40,5	1 - 4	48,5	29,5	21,7	500
9016 GS117035	M50	27 - 35	50,5	1 - 4	60,5	34,8	25	500

**NERO RAL 9005 / BLACK RAL 9005**

9010 GS019005	M12	4 - 7	12,5	0,5 - 2	20	12,8	5,6	500
9011 GS019005	M16	5 - 9	16,5	1 - 4	21	17,7	11	500
9012 GS019005	M20	8 - 13	20,5	1 - 4	25,5	20	13,4	500
9013 GS019005	M25	11 - 17	25,5	1 - 4	30,5	21,3	15,3	500
9014 GS019005	M32	15 - 20	32,5	1 - 4	38,5	24,6	18,6	500
9015 GS019005	M40	19 - 28	40,5	1 - 4	48,5	29,5	21,7	500
9016 GS019005	M50	27 - 35	50,5	1 - 4	60,5	34,8	25	500



- **Materiale: EPDM / Material: EPDM**
- **Colore: Grigio e nero / Colour: Grey and Black**
- **Grado di protezione = IP67 secondo EN 60529 / Protection grade = IP67 according to EN 60529**

- **Tutte le quote sono in mm. / All dimensions are in mm.**
- **Conformi alla normativa SEMKO / SEMKO conformity**
- **Temperatura d'esercizio: -40°C ~ +110° C / Operating temperature: -40°C ~ +110° C**

CODICE P/N	PASSO SIZE	DIAMETRO CAVO Ø CABLE DIAMETER Ø	PANNELLO PANEL		DIMENSIONI SIZES			CONF. PKG.
			Foro/Hole	Spess./Thk.	Da	H	H1	pz./pcs.

**GRIGIO RAL 7001 / GREY RAL 7001**

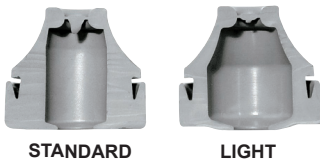
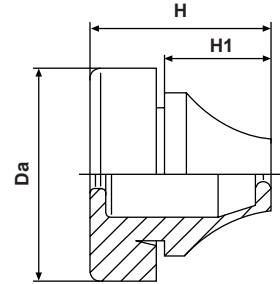
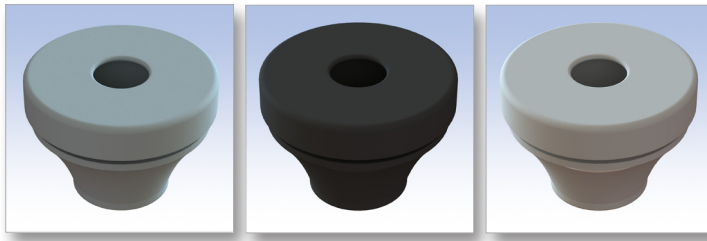
9020 GS117001	PG7	3 - 5	13	0,5 - 2	20	12,6	5,4	500
9021 GS117001	PG9	5 - 7	16	1 - 4	21	17,8	10,3	500
9022 GS117001	PG11	7 - 10	19	1 - 4	24	19,8	12,7	500
9023 GS117001	PG16	10 - 14	23	1 - 4	28	21,6	14,7	500
9024 GS117001	PG21	14 - 20	29	1 - 4	35	24,6	17,6	500
9025 GS117001	PG29	20 - 26	38	1 - 4	46	28,5	20	500
9026 GS117001	PG36	26 - 35	48	1 - 4	58	34,9	23,9	500

**GRIGIO RAL 7035 / GREY RAL 7035**

9020 GS117035	PG7	3 - 5	13	0,5 - 2	20	12,6	5,4	500
9021 GS117035	PG9	5 - 7	16	1 - 4	21	17,8	10,3	500
9022 GS117035	PG11	7 - 10	19	1 - 4	24	19,8	12,7	500
9023 GS117035	PG16	10 - 14	23	1 - 4	28	21,6	14,7	500
9024 GS117035	PG21	14 - 20	29	1 - 4	35	24,6	17,6	500
9025 GS117035	PG29	20 - 26	38	1 - 4	46	28,5	20	500
9026 GS117035	PG36	26 - 35	48	1 - 4	58	34,9	23,9	500

**NERO RAL 9005 / BLACK RAL 9005**

9020 GS019005	PG7	3 - 5	13	0,5 - 2	20	12,6	5,4	500
9021 GS019005	PG9	5 - 7	16	1 - 4	21	17,8	10,3	500
9022 GS019005	PG11	7 - 10	19	1 - 4	24	19,8	12,7	500
9023 GS019005	PG16	10 - 14	23	1 - 4	28	21,6	14,7	500
9024 GS019005	PG21	14 - 20	29	1 - 4	35	24,6	17,6	500
9025 GS019005	PG29	20 - 26	38	1 - 4	46	28,5	20	500
9026 GS019005	PG36	26 - 35	48	1 - 4	58	34,9	23,9	500



Il tipo "LIGHT" è prodotto con uno spessore di materiale inferiore. Questo consente un maggiore facilità e velocità di montaggio.  
"LIGHT" type is produced with less material making it easier and faster to install.

- Materiale: EPDM / Material: EPDM
- Colore: Grigio e nero / Colour: Grey and Black
- Grado di protezione = IP67 secondo EN 60529 / Protection grade = IP67 according to EN 60529

- Tutte le quote sono in mm. / All dimensions are in mm.
- Conformi alla normativa SEMKO / SEMKO conformity
- Temperatura d'esercizio: -40°C ~ +110° C / Operating temperature: -40°C ~ +110° C

CODICE P/N	PASSO SIZE	DIAMETRO CAVO Ø CABLE DIAMETER Ø	PANNELLO PANEL		DIMENSIONI SIZES			CONF. PKG.
			Foro/Hole	Spess./Thk.	Da	H	H1	pz./pcs.

■ GRIGIO RAL 7001 / GREY RAL 7001

9030 GS117001	M16	5 - 9	16,5	1 - 4	21	17,5	11	500
9031 GS117001	M20	8 - 12	20,5	1 - 4	25,5	19,6	13,4	500
9032 GS117001	M25	11 - 16	25,5	1 - 4	30,5	20,9	15,3	500

■ GRIGIO RAL 7035 / GREY RAL 7035

9030 GS117035	M16	5 - 9	16,5	1 - 4	21	17,5	11	500
9031 GS117035	M20	8 - 12	20,5	1 - 4	25,5	19,6	13,4	500
9032 GS117035	M25	11 - 16	25,5	1 - 4	30,5	20,9	15,3	500

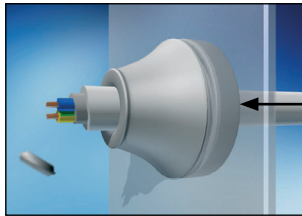
■ NERO RAL 9005 / BLACK RAL 9005

9030 GS019005	M16	5 - 9	16,5	1 - 4	21	17,5	11	500
9031 GS019005	M20	8 - 12	20,5	1 - 4	25,5	19,6	13,4	500
9032 GS019005	M25	11 - 16	25,5	1 - 4	30,5	20,9	15,3	500

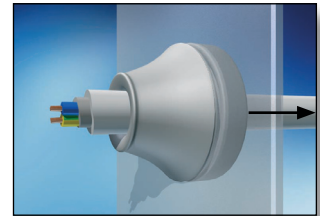
**COME INSTALLARE IL PASSACAVO**  
*HOT TO INSTALL THE GROMMET*



**Centrare ed premere il passacavo nel foro.**  
*Push the grommet into the hole.*



**Perforare la membrana con il cavo.**  
*Pierce the grommet with cable.*



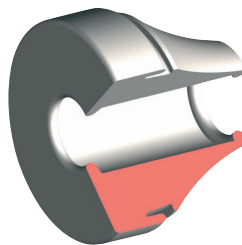
**Tirare il passacavo in senso opposto per bloccaggio stabile.**  
*The grommet is locked in position by pulling it back.*

**PRINCIPALI CARATTERISTICHE E VANTAGGI DEL PASSACAVO**  
*PRODUCT FEATURES OF THE GROMMET*

**Protezione interna/esterna dei fori IP 67**  
*Internal/External holes IP67*

**Classe di protezione esterna IP67**  
*IP class: IP67 (external)*

**Disponibili con passo Metrico e Pg**  
*Both Metric and Pg programmes*



**Membrana rimuovibile spessore di 0,25 mm**  
*"Pushout" membrane with 0,25 mm. thickness*

**Adattabilità a spessori variabili**  
*Self-adjusting to wall thickness*

**Prodotto in EPDM senza alogeni**  
*Produced in halogene-free EPDM*

**Durezza Shore 60 +/- 5**  
*60 +/- 5 Shore density*

**Adatto per spessori 0,5 - 4 mm. sia in plastica che metallo**  
*Suits material thickness 0,5 - 4 mm. both in plastic and metal*